

会員の募集

◇「富士・箱根・伊豆 国際学会」入会のご案内

富士・箱根・伊豆 国際学会は、この地域における、さまざまな領域について学際的な視点での探求と原論化、また実学としての経済活動との融合の場であることを目標とする新しい学会を目指します。

当会は、様々な領域で活躍している学識経験者、実業家、団体等の方との交流が図られるよう研究会、講演会等を開催してまいります。富士・箱根・伊豆地域で誕生した新しい学会に是非ご参画頂き産・学・官・民の交流を深め「新しい価値」づくりに役立ててください。

◇会員募集概要

当学会は、この地域に関心をお持ちのすべての方々が参加※1できます。会員の種類は以下のとおりですが、該当しない方もお問合せください。

1. 正会員

- (1) 専門会員: 本会の趣旨に賛同し、本会の活動に参加する研究者などの個人で次の権利を有する。
 - ・活動、年次大会、年次報告書等の発表機会、研究会の主催、参加機会
 - ・総会議決権(議決権 1)、名刺作成(研究会の座長(役職につかれた方))
- (2) 法人会員: 本会の趣旨に賛同する法人または団体で次の権利を有する
 - ・活動、年次大会、年次報告書等の発表機会、研究会の主催、参加機会
 - ・総会議決権(議決権 1)、名刺作成(研究会の座長(役職につかれた方))
 - ・法人会員1口につき3名(記名者)まで参加可能

2. 一般会員

- (1) 個人会員: 本会の趣旨に賛同し、本会の活動に参加する実務家などの個人で次の権利を有する
 - ・年次大会、年次報告書等の投稿、発表機会
 - ・各種事業、研究会等への参加機会
- (2) 学生会員: 本会の趣旨に賛同する学生(専門・大学生・大学院生の在学中の方)で次の権利を有する
 - ・年次大会、年次報告書等の論文提出、発表機会
 - ・各種事業、研究会等への参加機会

3. 賛助会員

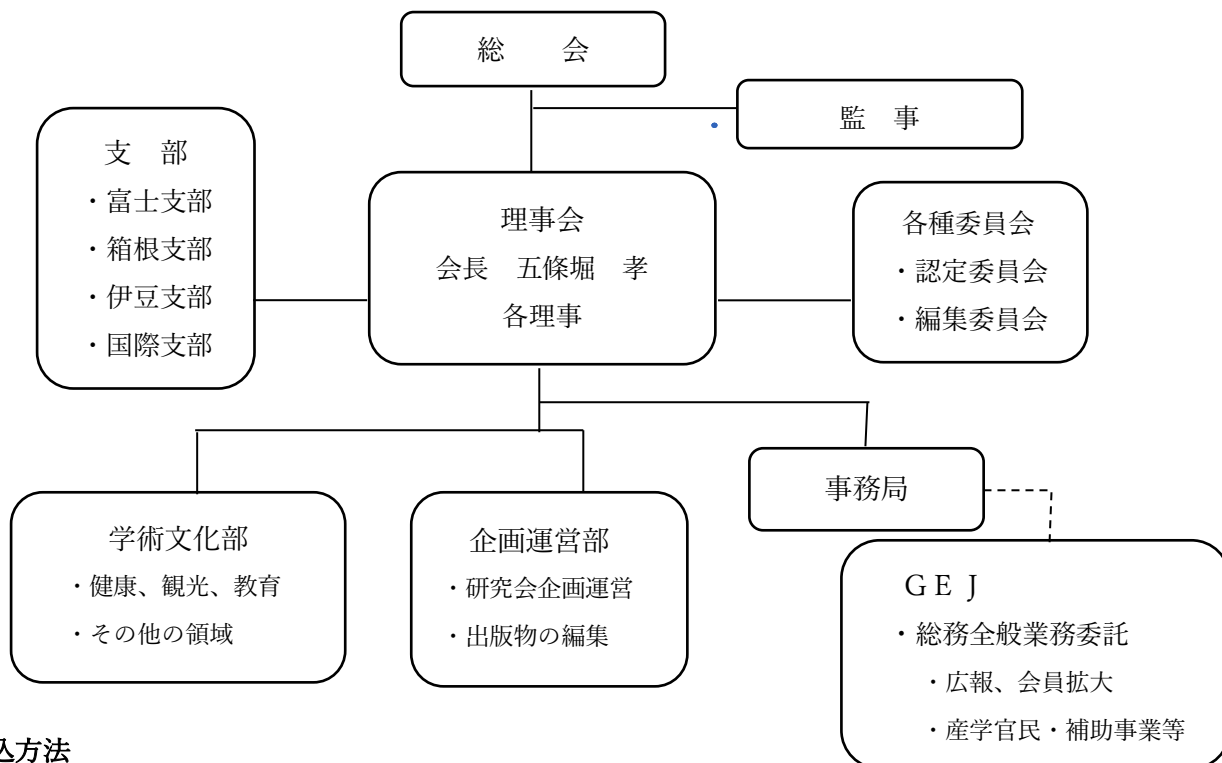
- (1) 賛助会員: 正会員以外で本会の趣旨に賛同し、ご支援ご協力いただける法人、団体、個人
 - ・各事業活動、年次大会、年次報告書等の参加、発表機会
 - ・研究会へのテーマ提供、運営素材の提供、参加機会
 - ・出版報告等への告知宣伝機会

◇会員の特典

誕生間もない学会ですが、今後、会員の皆様とともにより良い情報の蓄積に努め、情報の共有・活用を積極的に行うとともに、会員皆様の知識の習得、実業との融合のためのネットワーク作りに役立てるよう努めます。

- ・学会テーマに関する人材、地域情報が得られます。また、富士箱根伊豆ならではの地域協賛事業者様からのサービスを提供できるよう随時勧めてまいります。(インターンシップ、研修、ゼミ旅行などフィールドワークの支援など、実業との連携)
- ・学会内の様々な講演会、研究会等に参加することができます。また、その分野の専門家(研究者、実務家)と交流することができます。
- ・年4回学会だより(ニュースレター)をメールにて配信します。
- ・その他会員数の増加に伴い、随時情報の提供、共有について質と量の向上を進めていきます。

◇組織構成（素案）



◇入会申込方法

正会員（専門・法人）、一般会員（個人・学生）、賛助会員として申し込まれる方は、こちらが用意する窓口（Web/申込書）に必要な事項を記入いただきます。（会費は、原則年1回とし前納口座引落としさせていただきます）
年度は毎年9月から8月までとします。期間途中で入会する場合でも、1年分の会費を頂きます。

●会費

- | | |
|-----------------|---------------------------|
| 1. 正会員 | 年会費 |
| (1) 専門会員: | 5,000 円（議決権は1） |
| (2) 法人会員: | 10,000 円(1口で3名参加可能。議決権は1) |
| 2. 一般会員（議決権は無し） | |
| (1) 個人会員: | 1,000 円 |
| (2) 学生会員: | 1,000 円(専門、短大、大学、大学院生等) |
| 3. 賛助会員（議決権は無し） | |
| (1) 賛助会員: | 100,000 円(1口以上何口でも) |

●申し込み方法

1. 正会員・一般会員については、Web 上での申し込みとなります。
2. 賛助会員については、当会ホームページから入会申込書をダウンロードし必要事項を記入後、郵送。年会費については事務局よりメールにてご案内いたします。
3. Web からの入会・決済が困難な場合、事務局までご相談ください。

●名義変更、退会について

1. 専門・個人会員の名義変更はできません。
2. 退会については、退会届を提出の上、会費の未納がある場合は、清算をお願いします。
3. 退会届の提出がない限り会員を継続しているものとみなされます。なお期間をさかのぼって退会はできません。

【応募先の WEB サイト URL : <https://issfhix.com/>】